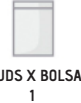




DESCRIPCIÓN

- Sudadera de cuello redondo, su inmejorable relación calidad-precio y su amplia gama de colores y tallas hacen que sea nuestra sudadera más vendida.
- Confeccionada en tejido felpa mezcla algodón con poliéster resistente y duradero, con perchado interior para mayor retención térmica y confort.
- Cuello, cintura y puños de canalé con elástico que se adapta cómodamente.
- Doble pespunte en cuello, hombros, sisas, puños y bajo que aumenta su resistencia.
- Métodos idóneos de marcaje: serigrafía, transfer, bordados, cosidos.
- Ideal para múltiples usos: ropa laboral, textil promocional, ropa deportiva, uniforme escolar, merchandising, souvenir, etc.



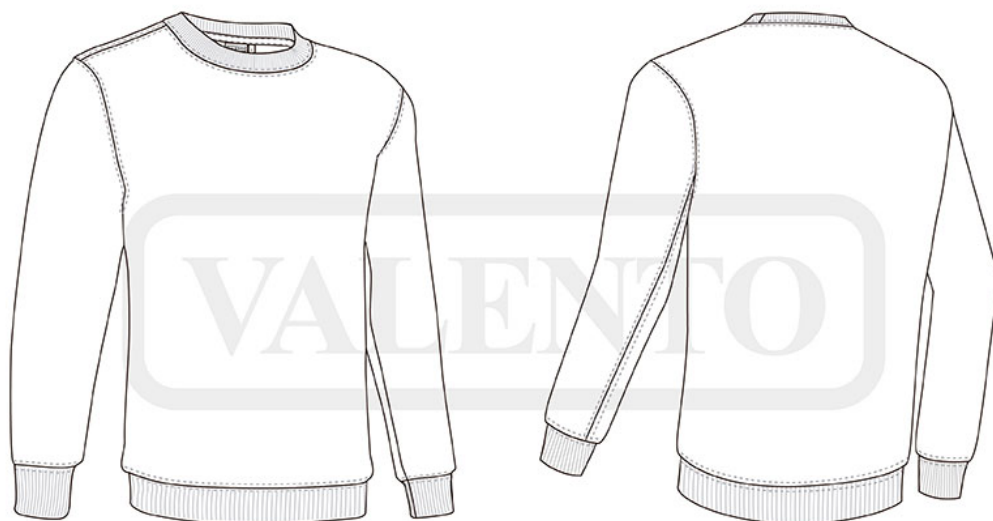
MEDIDAS APROXIMADAS POR TALLA (CM.)

	Niño			ADULTO					3XL	4XL
TALLAS	4/5	6/8	10/12	S	M	L	XL	XXL	3XL	4XL
LARGO	53	58	63	67	70	73	76	79	82	85
ANCHO	39	43	47	52	55	58	61	64	67	70

COLORES

Colores disponibles en tallas grande Colores disponibles en tallas adulto Colores disponibles en tallas niño







WEAT

FICHA TÉCNICA



Cinta textil de grosor medio, ligamento con forma de espiga en ambas caras y aspecto semimate, muy utilizada para todo tipo de cierres, agarres y trabillas

- **Estructura:** Tejido espiga
- **Composición:** 100% poliéster



SUBIMACIÓN



TAPICERÍA



DELANTALES

CONFECCIÓN
GENERAL